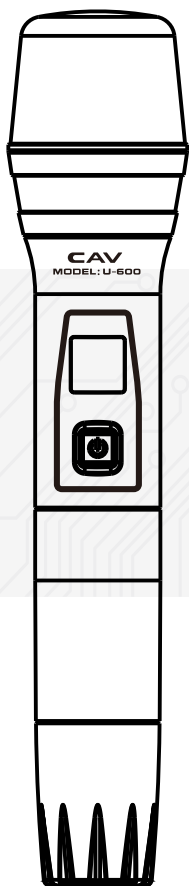


CAV
PROFESSIONAL SYSTEM

请详细阅读后使用



U-600

智能专业无线麦克风系统
PROFESSIONAL WIRELESS MICROPHONE

使用说明书
OPERATING INSTRUCTIONS



智能静音



智能休眠



智能唤醒



智能省电



姿势矫正

离开人手静止后自动静音、自动节能、自动关机

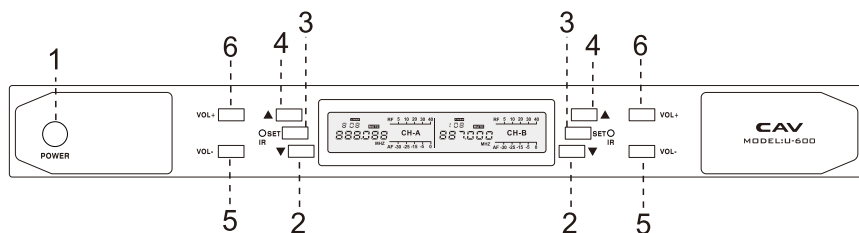
系统特点

- 流线型外观设计,人性化操作界面,美观大方;
- 高清液晶显示屏,直观明了;
- 采用PLL双频道锁相环回路设计,ID码锁定自选频道功能;
- 声音曲线经过精心调教,声音温暖通透;
- 可锁定控制功能选择,可调整无线增益连接功能;
- 采用高性能音频处理芯片,超低失真声音处理电路设计;
- 超高频动态压缩分流技术,将高低频自动分流加载,展现更好的动态性能;

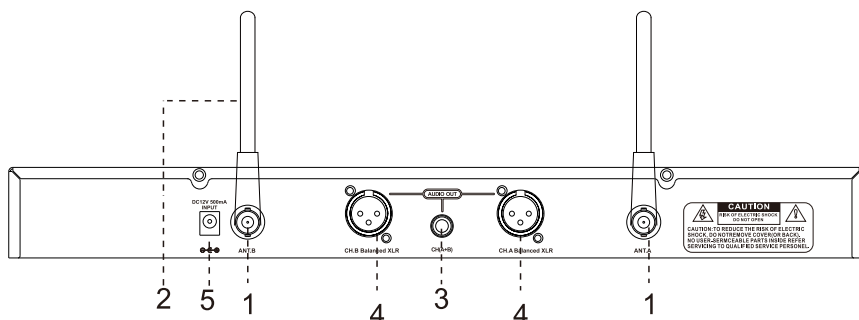
技术指标

系统规格	接收机	发射机
频率范围:640-690MHz 频道总数:200CH 有效使用距离≈50m 频率间隔:250KHz 频率宽度:50MHz 频率振荡模式:PLL相位锁定频率合成	信 噪 比:≥50dB 频率稳定度:±5KHz 接收方式:CPU控制选讯+导频识别接收 静音方式:Mute&Lock Loop Circuit 显示方式:LCD 电源供应:12V DC , 1250mA 音频输出接口:2 XLR Balanced Socket + Unbalance TRS 6.3mm Socket	频率范围:640-690MHz 频道总数:200CH 频率间隔:250KHz 频率宽度:50MHz 频率振荡模式:PLL相位锁定频率合成 手持功率:≤30mW 发射方式:CPU控制载波生成 +导频识别码生成 频率稳定度:±4KHz 显示方式:LCD+多色彩背光屏 音头类型:动圈式 2级功率:高,低

接收机(正面)



接收机(背面)



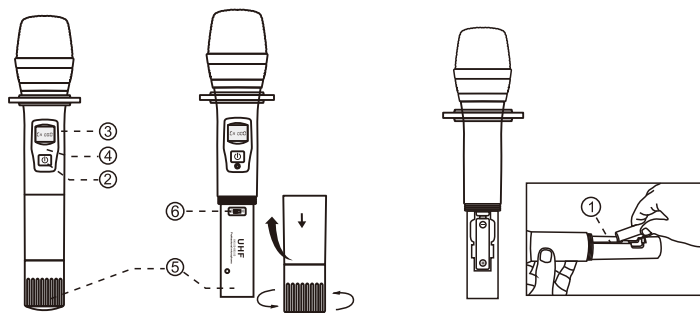
接收机(正面)

- 1 电源开关键:** 用于开启或关闭该设备的电源。
- 2 DOWN向下键:** 用于下调接收机频率。
- 3 SET键:** 用于设定接收机频率及进入自动扫频模式和对频模式。
- 4 UP向上键:** 用于上调接收机频率。
- 5 音量旋转或者按VOL+键:** 用于调节接收机的音量增加。
- 6 音量旋转或者按VOL-键:** 用于调节接收机的音量减小。

接收机(背面)

- 1 天线输入接口:** 将随机配备的两根天线分别插入此接口。
- 2 天线:** 连接接收机天线接口,呈V字形树立起来接收信号最佳。
- 3 6.3mm混合输出接口:** 混合了A和B信道的音频输出接口。
- 4 XLR平衡输出接口:** 用以连接平衡式音频设备。
- 5 直流电插口:** 电源插口,连接随机配备的电源适配器。
- 6 外形尺寸:** 45x180x420 mm

发射机(手持)

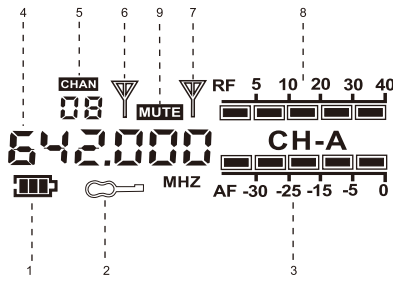


- 1.电池盒:拧开下段,将两枚电池装入该电池卡槽。
- 2.电源开关:装入电池后,按下此键,信息显示屏将亮起,之后可进行操作和使用。
- 3.LCD显示屏:信息显示屏,显示频点、电池用量等信息内容。
- 4.对频接收点:此处用来与接收机配对。
- 5.天线:用于传输射频信号。使用该设备时,严禁遮挡该区域!
- 6.发射功率切换开关:切换到“LO”为低发射功率“Hi”为高发射功率。

发射机使用简介

- 1.电源开关:长按2秒用于开关手持。
- 2.红外对频:按主机SET键即可进入红外对频模式。具体操作方式为,把手持打开,将手持对频接收点(在显示屏左边)处的IR接收头对准主机IR发射窗口前10CM左右,按一下主机SET键,手持会自动同步到主机设定的频点。
- 3.感应功能打开与关闭:打开手持,在背光熄灭后,按住电源按键不放(注意:要一直按着不放开),2秒后手持会正常关机(此时电源按键还是不放),等待10秒钟之后手持会显示0n(表示感应功能打开)或者0f(表示感应功能关闭),此时松开电源按键,手持进入关机。打开和关闭感应功能都是一样的操作,只需重复一下操作即可。要注意的是,整个过程中手持的电源按键都是按着不松开的。

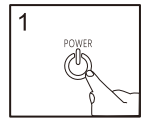
接收机显示说明



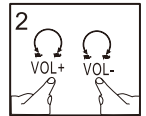
- 1. 发射器电池电量
- 2. 锁定状态
- 3. 音频信号强度
- 4. 频率显示
- 5. 信道显示
- 6. A天线接收信号
- 7. B天线接收信号
- 8. 射频信号强度
- 9. 主机的静音状态

接收机系统设置

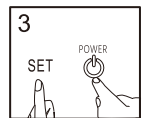
1 按电源开关键：点动此开关，打开或关闭接收机。



2 按音量加减键。直接按左边或右边“+”或“-”按键，可调节音量大小。

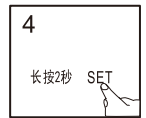


3.进入特殊功能菜单：按住“SET”键不放，再按“POWER”键开机，进入特殊设置模式后，再按“SET”键切换子菜单，“ID ON”是打开数字导频，“ID OFF”是关闭数字导频用户可以根据实际使用情况调整，建议使用默认设置。

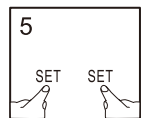


菜单备注说明：ID OFF是测试模式，在这种模式下，主机可以接收任何一支与其频点相同的手持信号，在应急情况下，主机可以作为万能接收机使用。正常使用时此项菜单建议不要去更改，以防串频。特别说明的是IDON状态下，主机可以实时显示手持的电池电量，IDOFF状态下主机不会显示手持电池电量，同时在ID OFF状态下，智能静音功能不会启用ACL功能只有在两只手持同时使用的时候才会起作用

4.自动搜索空闲信道功能：长按“SET”键2秒以上再松开，主机进入自动搜索无干扰信道功能，当主机搜索到无干扰信道之后，会闪烁显示当前搜索到无干扰信道，按一次“SET”键保存，此时打开手持，把手持显示屏位置对准主机的“IR”发射窗口，再按一次“SET”键进行红外对频操作即可。



5.主机上锁和解锁：开机状态，同时按住两边的“SET”键，主机即可实现上锁或解锁，如果上锁主机上显示的“钥匙”符号，如果解锁，也是同时按住两边的“SET”键，主机上“钥匙”符号不显示。主机上有“锁”符号时上锁或解锁是长按“锁”按键2秒以上。加锁之后除了电源开关起作用之外，其余按键全部锁住。



特别声明：由于本套系统采用是每个频点都有各自独立的加密算法，因此，主机只能和最后一次对频成功的手持才能使用，如果出现，手持和主机显示的频点都一样，但是主机有信号没有声音，此时只需要重新红外对频一次即可正常使用。

重要安全事项

1. 必须阅读这些注意事项。
2. 必须保留这些注意事项。
3. 必须注意所有警告内容。
4. 必须遵循所有注意事项。
5. 不要在靠近水的地方使用本设备。
6. 只能用于布擦拭设备。
7. 不要堵塞任何通风口。遵循制造商的说明进行安装。
8. 不要将本设备安装在任何热源附近, 如散热器、调温器、火炉或其他可能产生热量的装置 (包括功率放大器)。
9. 保护电源防止被脚踏或夹紧, 尤其是在插头、方便插座和机身电源线引出线。
10. 只能使用制造商制定的连接件/附件。
11. 在雷电天气或长时间不使用时, 应拔出设备的插头。
12. 所有维修应由合格的维修人员执行。在设备因以下情况被损坏时, 应进行维修: 电源线或插头损坏、液体泼溅到设备或异物进入设备, 设备暴露在雨水或潮湿环境中而无法正常工作, 或摔落到地上。
13. 不要将本设备暴露在可能滴水 and 溅水的地方。不要将装有液体的容器 (如花瓶等) 放在本设备上。
14. 电源插头或电器转接头应保持在随时可用状态。
15. 应将符合 I 类标准的设备连接到带有接地保护装置的主电源插座。
16. 为降低起火或电击危险, 不要将本设备暴露在雨水中或潮湿环境下。
17. 不要尝试改装本产品。这样做会导致人身伤害和产品故障。



这个符号表示本设备中存在可能导致触电的危险电压。



非热带地区使用



这个符号表示本设备附带的说明书中具有重要的操作和维护说明。



II 类设备, 双重绝缘



A082414

3C 标准标志



室内使用



低于海拔2000米以下使用



禁止扔在垃圾桶

警告: 此设备中的电压具有致命危险。设备内没有用户可维修的部件。所有维修应由合格的维修人员执行。如果改变了厂方设置的工作电压, 则安全合格证书不再适用。

保修卡

感谢您购买本产品,在使用本产品前请您认真阅读以下条款:

- 一、本保修条款只适用于中国大陆。
- 二、消费者由购买30天内,在正常操作情况下(非人为损坏),全新开包,未经拆修,可享受保修服务。
- 三、消费者由购买日起1年内,在正常操作情况下,出现品质故障,未经拆修可享受保修服务。
- 四、以下情况保修失效,但提供维修服务,免收人工费,只收取零件费:
 - 1.不按照产品说明使用或说明书所规定的安装或操作而引起的故障。
 - 2.人为损坏,如:摔坏、压坏、外壳弄花、水浸等。
 - 3.音头、唱头、喇叭、单元不提供保修服务。
 - 4.由于不可抗力因素所引致的损坏,如:天灾等。
 - 5.本保修条款所记载之内容与产品不符,或内容经涂改,或模糊不清而无法辨认。
 - 6.产品机身号码曾被涂改及除去。
 - 7.自行拆修(若产品内维修标贴撕毁,也视为自行拆修)。
- 五、若未能出示保修卡,即视该产品为假货或水货处理,本公司将婉拒服务或加倍收费。
- 六、保修卡必需销售单位盖章方有效。
- 七、用户如需保修商品,请与原销售单位联系。
- 八、用户保修时必须提供保修卡正本和购买发票或收据凭证。
- 九、此保修不包括运费和不提供上门服务。

用户保证卡

谨在此保证:本公司产品自购买之日起1年内在材料和制作方面产品如不能正常工作的情况下,本公司将给予维修或更换之后迅速归还给您,请保存购货收据,以便证明购买日期,并在提出任何保修要求时附上该收据,如您确信您购买的产品有质量问题,而且仍在保修期内,请仔细的重新包装该产品,并请与本公司服务部门联系或请将产品送到用户所在地区获得授权的分销中心,在此感谢您购买本公司的产品,我们将会以积极和最好的服务回报您

*填写本卡意味着您已经认真阅读并完全接受了保证的相关条款内容。

产品型号:

出厂编号:

公司保存

维
修
记
录
副
本

序号			
送修日期			
用户发现问题			
维修核实问题			
修好日期			
出仓信息			
收费费用			
维修员			

注意:由我公司填写。

U-600

智能专业无线麦克风系统
PROFESSIONAL WIRELESS MICROPHONE

注意:CAV 保留在不作任何预先通知的情况下对规格和外型进行修改。
Note: Specifications And Design Are Subject To Change Without Notice.